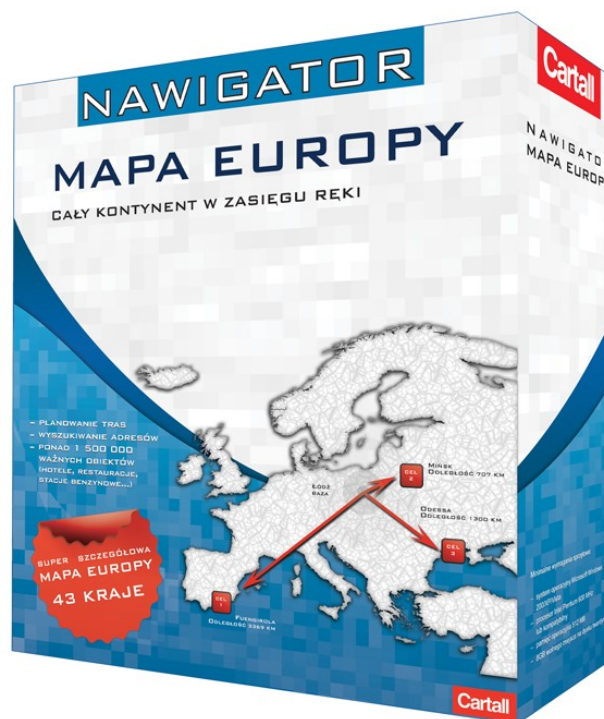


Cartall

Nawigator Mapa Europy

Program do wytyczania tras na PC

Informacje o produkcie

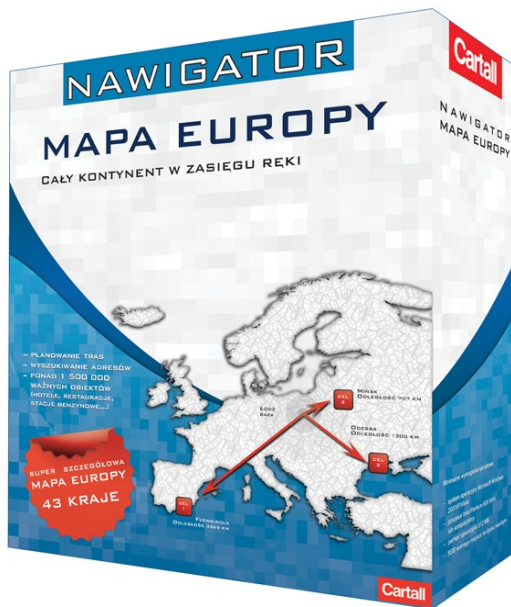


Producent: Emapa sp. z o.o.

Marka: CARTALL

Dostawcy danych kartograficznych: Tele Atlas NV, Emapa sp. z o.o.

Dostawca oprogramowania: Emapa sp. z o.o.



Nawigator Mapa Europy to program do planowania tras na PC wyposażony w unikalny na polskim rynku **zestaw map 43 krajów europejskich**.

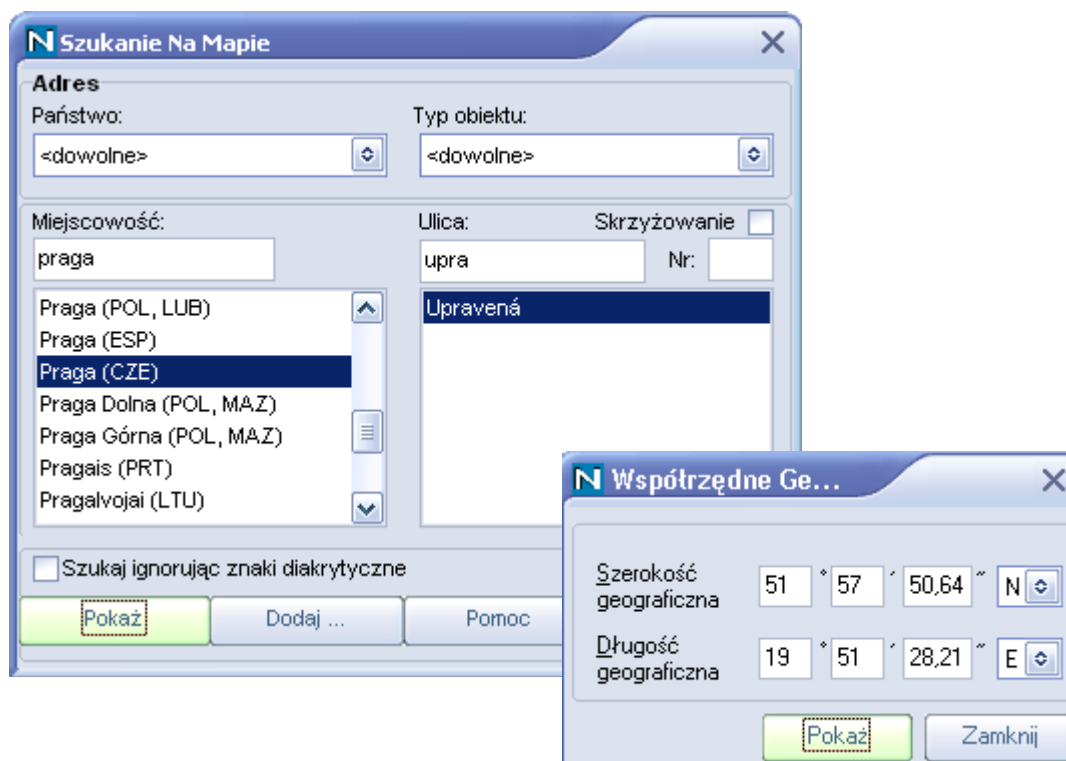
Program zawiera **sieć dróg całej Europy**, **miliony punktów adresowych**, oraz **obszerną bazę punktów użyteczności publicznej** (takich jak stacje benzynowe, hotele, restauracje, bankomaty itp.). Posiadając takie dane można delectować się komfortem jazdy nawet po najdalszych zakątkach kontynentu.

Wystarczy wybrać początek oraz koniec podróży. Program wytyczy trasę: **najszybszą**, **najkrótszą** lub **najtańszą**, uwzględniając przy tym takie parametry jak zużycie paliwa, czy też inną prędkość na różnych typach dróg. Następnie pokaże dokładny opis trasy i umożliwi wydrukowanie kolejnych widoków mapy.

Nawigator Mapa Europy to niezastąpiona pomoc dla każdego, kto podróżuje poza granice naszego kraju.

FUNKCJE PROGRAMU:

- **wyszukiwanie:** aplikacja oferuje możliwość wyszukiwania adresów, skrzyżowań, osiedli, dzielnic, współrzędnych geograficznych oraz punktów użyteczności publicznej (m.in. hotele, restauracje, stacje benzynowe, lotniska);



- **planowanie tras:** w zależności od potrzeb można wybrać trasę najszybszą, najkrótszą lub najtańszą;

Trasowanie
 Osobowy, - Niezawodowy
 najkrótsza 09:00

Nr	Nazwa	Czas postoju
1	Potsdam, F.	00:00
2	Berlin, Adlg.	00:00
3	Strausberg...	00:00

Trasa: Potsdam, Friedrich-Ebert-Straße - Strausberg, Berliner Straße, Kierowca: Niezawodowy, Pojazd: Osobowy, - trasa zawiera drogi płatne

Opis	Odległość	Czas	Koszt
1 Odcinek: 1 (Potsdam, Friedrich-Ebert-Straße - Berlin, Adlgerstell)	Odległość: 44,137km	Czas: 00:32:40	Koszt:15,73
2 Odcinek: 2 (Berlin, Adlgerstell - Strausberg, Berliner Straße)	Odległość: 33,906km	Czas: 00:30:11	Koszt:12,42
Wyjazd z punktu 2: Berlin, Adlgerstell	44,137 km	08:32:40	15,73
Skraj w lewo w Adlgerstell	44,285 km	08:32:58	15,8

Całkowity czas: 01:02:52, Odległość: 78,043 km, Koszt: 28,15

Trasowanie
 Osobowy, - Niezawodowy
 najszybsza 09:00

Nr	Nazwa	Czas postoju
1	Potsdam, F.	00:00
2	Berlin, Adlg.	00:00
3	Strausberg...	00:00

Trasa: Potsdam, Friedrich-Ebert-Straße - Strausberg, Berliner Straße, Kierowca: Niezawodowy, Pojazd: Osobowy, - trasa zawiera drogi płatne

Opis	Odległość	Czas	Koszt
1 Odcinek: 1 (Potsdam, Friedrich-Ebert-Straße - Berlin, Adlgerstell)	Odległość: 47,145km	Czas: 00:30:25	Koszt:16,53
2 Odcinek: 2 (Berlin, Adlgerstell - Strausberg, Berliner Straße)	Odległość: 34,663km	Czas: 00:29:16	Koszt:12,67
Wyjazd z punktu 2: Berlin, Adlgerstell	47,145 km	09:30:25	16,53
Skraj w lewo w Adlgerstell	47,293 km	09:30:43	16,6

Całkowity czas: 00:59:42, Odległość: 82,008 km, Koszt: 29,2

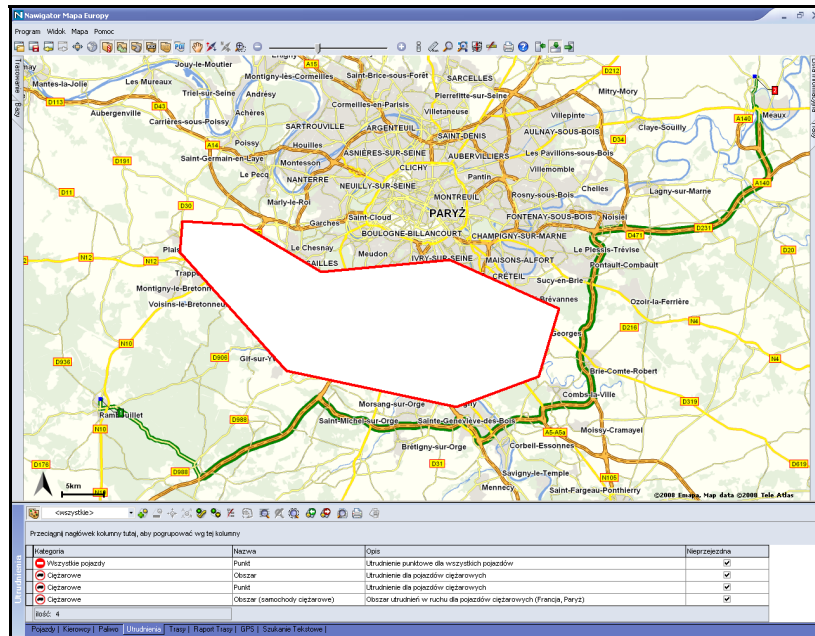
Ta sama trasa wytyczona w dwóch różnych trybach: wyżej „najkrótsza”, niżej „najszybsza”.

- **dokładny opis trasy:** szczegółowe wskazówki podpowiedzą, jak pokonywać poszczególne odcinki trasy;

Trasa: Odivelas, Rua Nampula - Afonsoeiro, Kierowca: Iliezwodowy, Pojazd: Osobowy, -, trasa zawiera drogi płatne			
Opis	Odległość	Czas	Koszt
+ Odcinek : 1 (Odivelas, Rua Nampula - Santa Margarida do Sado, Auto-Estrada do Sul (A2-IP1, E01)) Odległość: 340,985km Czas: 0			
- Odcinek : 2 (Santa Margarida do Sado, Auto-Estrada do Sul (A2-IP1, E01) - Afonsoeiro) Odległość: 108,779km Czas: 01:01:01 Kos			
Wyjazd z punktu 2: Santa Margarida do Sado, Auto-Estrada do Sul (A2-IP1, E01)	340,985 km	12:09:10	114,72
Zmiana nazwy drogi na A2-IP1-IP7 (E01-E90), Auto-Estrada do Sul	408,785 km	12:46:09	137,5
Jedź zjazdem w prawo na drogę IP1 (E90), Auto-Estrada Setúbal-Montijo	426,627 km	12:55:53	143,5
Zmiana nazwy drogi na A12-IP1 (E90), Auto-Estrada Setúbal-Montijo	428,606 km	12:56:57	144,16
Jedź zjazdem w prawo	446,228 km	13:06:34	150,08
Trzymaj się prawej strony	446,632 km	13:06:52	150,22
Zmiana nazwy drogi na IC32	446,786 km	13:06:59	150,27
Jedź zjazdem w prawo	448,263 km	13:08:06	150,77
Trzymaj się prawej strony	448,543 km	13:08:26	150,86
Skręć na rondzie	448,691 km	13:08:36	150,91
Skręć w prawo	448,73 km	13:08:39	150,93
Skręć w lewo w Rua da Atalaia	448,91 km	13:08:52	150,99
Skręć na rondzie Avenida Pedro Nunes	449,211 km	13:09:14	151,12
Trzymaj się prawej strony	449,299 km	13:09:20	151,15
Skręć na rondzie Praça Pedro Nunes	449,46 km	13:09:40	151,23
Skręć w prawo	449,502 km	13:09:45	151,25
Skręć w prawo	449,667 km	13:10:02	151,32
Dotarcie do punktu 3: Afonsoeiro	449,764 km	13:10:12	151,35
Całkowity czas: 04:10:12, Odległość: 449,764 km, Koszt: 151,35			

Przykładowy opis trasy.

- **blokowanie wybranych odcinków drogi/obszarów przy wytyczeniu trasy:** korki, czy roboty drogowe nie będą już problemem – wystarczy zablokować wybrany odcinek drogi, a program ominie go przy wyznaczaniu trasy;



Po zablokowaniu określonego obszaru program wytycza nową trasę.

- **prowadzenie ewidencji kierowców i pojazdów:** do programu można wprowadzić bazę pojazdów i kierowców;

<wszystkie>

Przeciągnij nagłówek kolumny tutaj, aby pogrupować wg tej kolumny

Kategoria	Nazwa pojazdu	Numer rejestr	Typ pojazdu	Numer kom.	Pojemność	Ign	Cz:	Cz:	Cz:	Ko:	Ko:	Ko:	Ko:	Po:	fu:	de:	driv:	Op
Osobowe	Osobowy	-	Osobowy		50	<input type="checkbox"/>	00:	00:	00:	0	0	0	0	<input type="checkbox"/>	LP:	-	Nie	
Osobowe	Osobowy szybki	-	Osobowy		50	<input type="checkbox"/>	00:	00:	00:	0	0	0	0	<input type="checkbox"/>	Pb:	-	Nie	
Ciężarowe	Ciężarowy	-	Ciężarowy		600	<input type="checkbox"/>	00:	00:	01:	0	0	0	0	<input type="checkbox"/>	ON:	-	Za	
Ciężarowe	Ciężarowy szybki	-	Ciężarowy		600	<input type="checkbox"/>	00:	00:	01:	0	0	0	0	<input type="checkbox"/>	ON:	-	Za	
Rower	Rower	-	Rower		1	<input type="checkbox"/>				0	0	0	0	<input type="checkbox"/>	-	-	-	
Motocykl	Motocykl	-	Motocykl		0	<input type="checkbox"/>				0	0	0	0	<input type="checkbox"/>	-	-	-	
Pieszy	Piechur	-	Pieszy		0	<input type="checkbox"/>				0	0	0	0	<input type="checkbox"/>	-	-	-	

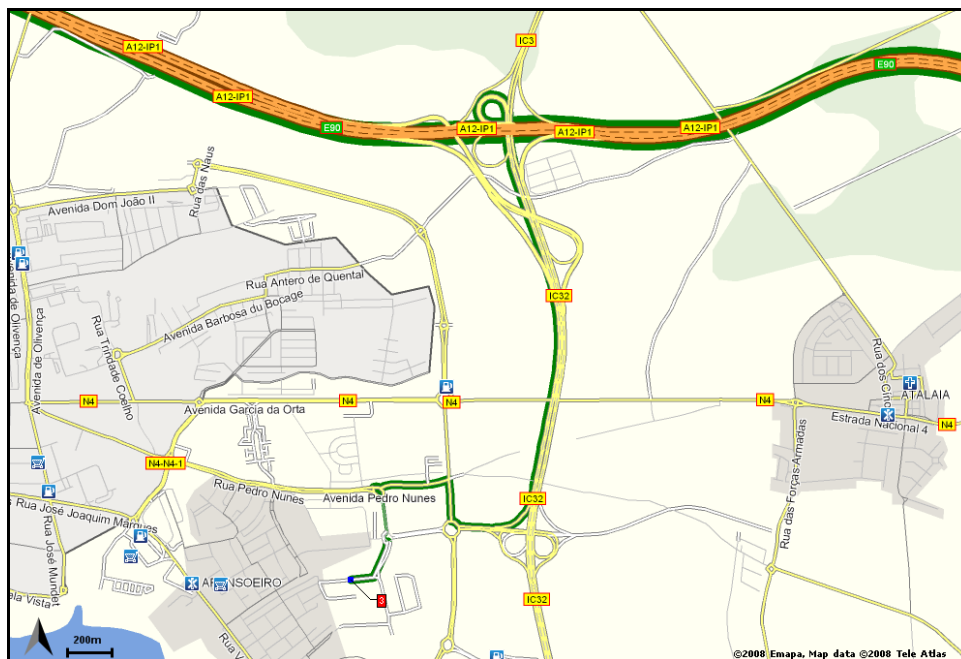
ilość: 7

Pojazdy | Kierowcy | Paliwo | Utrudnienia | Trasy | Raport Trasy | GPS |

Przykładowa baza pojazdów

- **pełna kontrola kosztów i czasu podróży:** można zdefiniować m.in. prędkość przejazdu oraz zużycie paliwa dla różnych rodzajów dróg, co pozwala czuwać nad wydatkami i optymalizować zaplanowane podróże;

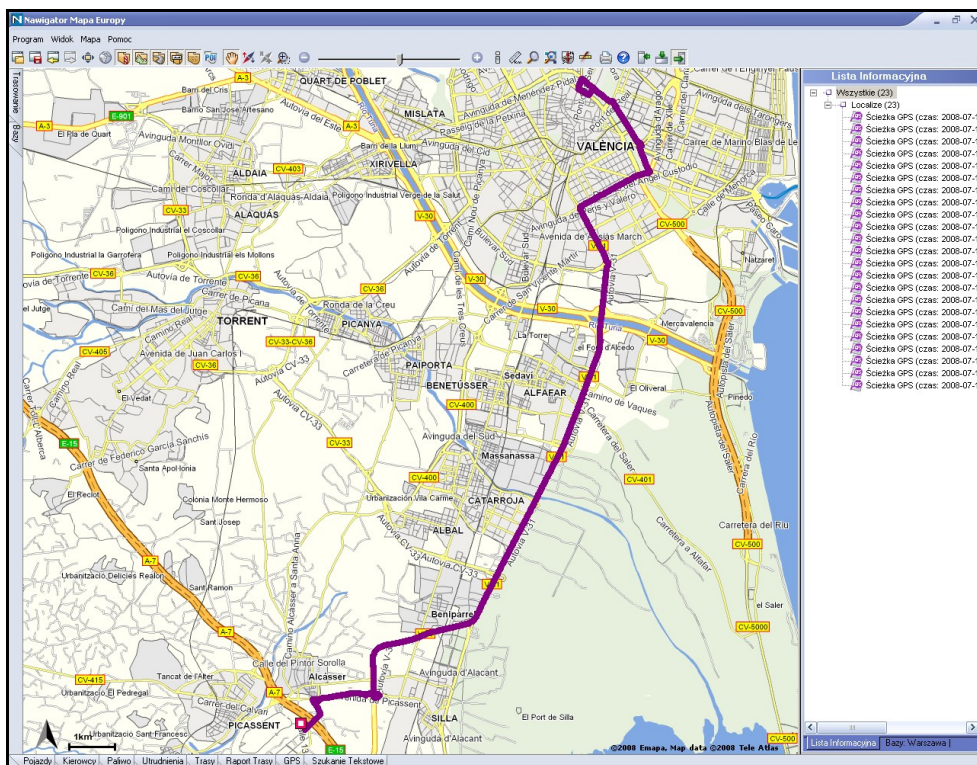
- **możliwość zapisywania poszczególnych widoków mapy i robienia dowolnych wydruków oraz zrzutów ekranowych**



Zrzut mapy w kilkukrotnym przybliżeniu z zaznaczona trasą.

- **moduł GPS:** jest to funkcjonalność stworzona z myślą o posiadaczach nawigacji GPS. Wytyczoną w dowolnym programie do nawigacji GPS trasę można zaimportować do Nawigatora i dokonać jej wizualizacji oraz analizy na dużym ekranie. Dodatkowo, użytkownicy programu AutoPilot mogą korzystać z nawigacji po trasie wytyczonej w Nawigatorze. Trasę taką można bowiem wyeksportować w formie pliku i wgrać do AutoPilota, który następnie prowadzi do celu za pomocą precyzyjnych instrukcji głosowych.

- **moduł GPS+:** Nawigator Mapa Europy daje również możliwość bezpośredniego korzystania z systemu GPS. Po podłączeniu zewnętrznej anteny GPS do laptopa, można bowiem obserwować swoją aktualną pozycję na mapie. Funkcja ta jednak dostępna jest jedynie na terenie Polski.



Zaimportowana ścieżka GPS

ZAWARTOŚĆ MAP

Dostawca danych: Emapa



Szczegółowa mapa Polski

- **100% pokrycia**,
- kompletna sieć drogowa wraz z kierunkowością ulic (ponad 650 000km dróg oraz 137 000 ulic),
- **szczegółowe plany wszystkich miast w Polsce (892)**,
- plany ponad 3400 miejscowości,
- **70 000 miejscowości**,
- kompletna baza kodów pocztowych

Dostawca danych: Tele Atlas



Mapa Europy

Szczegółowe mapy:

Andory, Austrii, Belgii, Chorwacji, Czech, Danii, Estonii, Finlandii, Francji, Grecji, Hiszpanii, Holandii, Irlandii, Litwy, Luksemburga, Łotwy, Monako, Niemiec, Norwegii, Portugalii, Rosji, San Marino, Słowacji, Słowenii, Szwajcarii, Szwecji, Turcji, Watykanu, Węgier, Wielkiej Brytanii, Włoch

Przejazdowe mapy:

Albanii, Białorusi, Bośni i Hercegowiny, Bułgarii, Czarnogóry, Macedonii, Mołdawii, Rumunii, Serbii, Ukrainy

W tym:

- **10 615 000** ulic z numerami domów,
- **9 093 000 km** dróg,
- ponad **2 721 000 POI** (punktów użyteczności publicznej),
- bazy kodów pocztowych dla większości krajów.

NAWIGATOR MAPA EUROPY - CAŁY KONTYNENT W ZASIĘGU RĘKI.

Więcej szczegółów na stronie: www.cartall.com.pl.