

Komputerowy system kosztorysowy *SeKo* PRIX 4.2

IDEALNY dla PROFESJONALISTÓW!

System kosztorysowy *SeKo* PRIX jest programem opracowanym w firmie OWEOB „Promocja” Sp. z o.o., wydawcy informacji o cenach w budownictwie SEKOCENBUD. Program został wprowadzony do sprzedaży w październiku 2005 roku. Z zakończeniem drugiego półrocza 2009 roku ukazała się wersja *SeKo* PRIX 4.2.

Zastosowanie przy tworzeniu programu najnowszych narzędzi programistycznych pozwoliło uzyskać produkt nowoczesny, przyjazny użytkownikom, umożliwiający kosztorysowanie według standardów stosowanych w Unii Europejskiej. *SeKo* PRIX umożliwia tworzenie wszelkich rodzajów kosztorysów, na każdym etapie realizacji inwestycji. Zawiera nową wersję Wspólnego Słownika Zamówień (CPV), która obowiązuje od 15 września 2008 r. konieczną do opisanie przedmiotu zamówienia zgodnie z Prawem Zamówień Publicznych. Pracuje w Windows XP, 2000 oraz Vista, a od wersji 4.2 także w Windows 7.

Interfejs użytkownika

Podczas pracy można korzystać z poleceń zawartych w menu, ze skrótów klawiaturowych oraz z piktogramów wywołujących najważniejsze i najczęściej używane funkcje i polecenia. Przy projektowaniu wyglądu okna starano się zachować standardy wprowadzone w pakiecie MS Office, dlatego użytkownicy programów z tego pakietu wiele komend mogą wybierać intuicyjnie. W programie dostępna jest pomoc kontekstowa wywoływana klawiszem F1 oraz kompleksowa dostępna za pomocą piktogramu lub z menu Pomoc.

Metoda szczegółowa i uproszczona

Możliwość tworzenia kosztorysów metodą szczegółową i uproszczoną, łączenie obu metod w jednym kosztorysie stało się standardem w sporządzaniu kosztorysów, dlatego również w *SeKo* PRIX zostało przyjęte jako podstawa przy projektowaniu struktury programu. Dzięki temu użytkownicy *SeKo* PRIX oraz odbiorcy kosztorysów bez problemu będą mogli odczytać informacje dostępne na ekranie i wydrukach.

Lp	Kod	Opis	Jm	Ilość robót	Cena jedn. roboty [zł]	Wartość [zł]
1	100	Roboty fundamentowe	m3	60,74	478,42	29 059,00
1.1	110	Fundamenty betonowe	m3	45,77	274,99	12 586,38
1.1.1	KNR 2-02 0201-0300 ST nr 1	Lawy fundamentowe betonowe, prostokątne o szerokości do 1,3 m - beton B15	m3	45,77	274,99	12 586,38
1.2	120	Fundamenty żelbetonowe	m3	14,97	1 100,38	16 472,62
1.2.1	KNR 2-02 0202-0100 ST nr 1	Lawy fundamentowe żelbetonowe, prostokątne o szerokości do 0,6 m - beton B15	m3	14,97	328,97	4 924,72
1.2.2	KNR 2-02 0290-0100 ST nr 2	Zbranie konstrukcji żelbetonowych elementów budynków i budowli przętami stalowymi okrągłymi gładkimi fi do 7 mm.	t	3,98	2 901,48	11 547,90
2	200	Ściany podziemia	m3	84,71	503,18	42 624,64
2.1	210	Ściany betonowe	m3	34,68	570,43	19 896,65
2.1.1	KNR 2-02 0206-0100 ST nr 1	Ściany betonowe proste o grubości 20 cm, wysokości do 3 m - beton B20	m2	139,52	124,74	17 403,16
2.1.2	KNR 2-02 0206-0500 ST nr 1	Ściany betonowe o grubości 20 cm, dodełek za każdy 1 cm różnicy grubości ściany - pogrubienie o 5 cm - beton B20	m2	139,52	17,87	2 493,49
2.2	220	Ściany murowane	m3	49,83	456,11	22 727,99
2.2.1	KNR 2-02 0103-0200 ST nr 3	Ściany budynków jednokondygnacyjnych o wysokości do 4,5 m, z cegieł budowlanych pełnych, na zaprawie wapiennej lub cementowo-wapiennej, o grubości 1 1/2 cegły.	m2	131,12	173,34	22 727,99
3	300	Ściany nadziemia	m3	191,80	334,35	64 129,14

Kosztorys utworzony metodą mieszaną przedstawiony w formie uproszczonej

Pozycje wprowadzane metodą uproszczoną można pobrać z jednego z cenników zaimportowanych do programu lub wprowadzić bezpośrednio z klawiatury.

W przypadku pozycji wprowadzanych metodą szczegółową w *SeKo* PRIX narzuty doliczane są w każdej pozycji kosztorysowej, niezależnie od tego z jakiego poziomu struktury pochodzą. W konsekwencji w

każdej pozycji kosztorysowej podawana jest cena jednostkowa roboty, a wartość roboty, jest iloczynem tej ceny i ilości robót. Rozwiązanie takie pozwala łatwo kontrolować poprawność sporządzenia kosztorysu, ponieważ nawet w przypadku pozycji wprowadzonych metodą szczegółową wystarczy tylko sprawdzić (porównać) wysokość ceny jednostkowej roboty i wartość całej pozycji kosztorysowej, bez wnikania w normatywy i ceny jednostkowe czynników produkcji. Ponadto rozwiązania przyjęte w programie umożliwiają w prosty sposób zmianę sposobu prezentacji kosztorysu na ekranie i wydrukach.

Widoki kosztorysu i przedmiaru

SeKo PRIX oferuje kilka form prezentacji kosztorysu i przedmiaru, co umożliwia użytkownikowi pracę w optymalny sposób w zależności od potrzeb.

Lp	Kod	Opis	Jm	Norma wykonawcza	Cena jedn. roboty [zł]	Ilość robót [zł]	Wartość [zł]
1.1.1	KNR 2-02 0201-0300 ST nr 1	Lawy fundamentowe betonowe, prostokątne o szerokości do 1,3 m - beton B15	m3		65,10	34,58	22,51
		(Kp=65,10*(P+S) Z=12,68*(P+Kp*(P+S+Kp(S)))			12,68	57,03	7,19
R 1	999-149	Robocizna	rg	4,32000	7,78	33,61	
M 2	1330499-033	Gwóźdź budowlany okrągły gale	kg	0,18000	5,36	0,96	
M 3	2370604-060	Beton zwykły B-15	m3	1,01500	200,22	203,22	
M 4	2600619-060	Deski iglaste obrzynane gr:19-25 mm kilil	m3	0,00300	515,21	1,55	
M 5	2600622-060	Deski iglaste obrzynane gr:25-45 mm kilil	m3	0,00200	642,94	1,29	
1.1.2	KNR 2-02 0202-0100 - L						
R 1	999 - Robocizna						
M 2	1330499 - Gwóźdź bu						
M 3	2370604 - Beton zwykły						
M 4	2600619 - Deski iglaste						
M 5	2600622 - Deski iglaste						
M 6	3950000 - Drewno na st						
M 7	0000000 - Materiały pos						
S 8	39521 - Samochoł skrz						
1.2	120	Fundamenty żelbetonowe	m3				
1.2.1	KNR 2-02 0202-0100 - L						
R 1	999 - Robocizna						
M 2	1102100 - Pręty okr gład						
M 3	0000000 - Materiały pos						
S 4	39521 - Samochoł skrz						
S 5	34111 - Wyciąg towarow						
S 6	71212 - Gątarka do prz						
S 7	71213 - Nożyce do prz						
S 8	71251 - Próżniarka do						
1.2.2	KNR 2-02 0290-0100 - Z						
R 1	999 - Robocizna						
M 2	1102100 - Pręty okr gład						
M 3	0000000 - Materiały pos						
S 4	39521 - Samochoł skrz						
S 5	34111 - Wyciąg towarow						
S 6	71212 - Gątarka do prz						
S 7	71213 - Nożyce do prz						
S 8	71251 - Próżniarka do						

Jeden z dostępnych widoków – z lewej strony „drzewo kosztorysu”, z prawej – na gorze widok szczegółowy kosztorysu, na dole widok przedmiaru

- Widok drzewiasty – widok pomocniczy służący do dokonywania operacji na składnikach kosztorysu. Pozwala łatwo kontrolować złożoną strukturę kosztorysu;
- Widok uproszczony – standard stosowany w krajach UE, widok w którym wartości poszczególnych pozycji są wyliczane jako iloczyn cen jednostkowych robót i ilości robót. Oparty na Widoku szczegółowym I, w którym ukryte zostały informacje dotyczące sposobu wyliczenia ceny jednostkowej roboty;
- Widok szczegółowy I – widok kosztorysu, w którym ukazany jest sposób wyliczenia ceny jednostkowej roboty;
- Widok szczegółowy II – to najbardziej rozpowszechniony widok kosztorysu z kolumnami R M S, zbliżony do tradycyjnego;
- Przedmiar – służy do tworzenia i modyfikacji przedmiaru robót, w formie tradycyjnej.
- Widoki mieszane – jeden z widoków kosztorysu + widok przedmiaru
- Zaawansowanie robót – widok uproszczony kosztorysu z dodatkowymi kolumnami do określenia zaawansowania robót.

Widoki można również modyfikować ze względu na poziom szczegółowości prezentowanych informacji (działy, rozdziały, elementy, pozycje).

Struktura kosztorysu

W kosztorysie mogą istnieć oprócz pozycji zawierających jednorodną robotę, jednostki o wyższym szczeblu agregacji (pozycje złożone - wielopoziomowe działy).

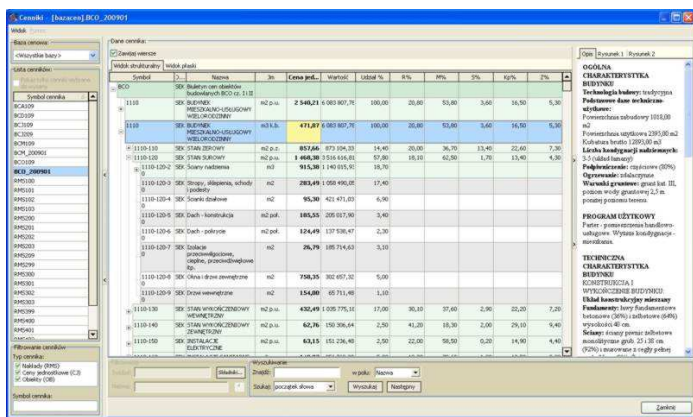
Pozycje mogą być wprowadzone metodą kalkulacji uproszczonej (cena jednostkowa x ilość robót) lub szczegółowej (zawierać nakłady R M S). Działy (których nazwy może definiować użytkownik – np. dział, rozdział, element, asortyment) mogą zawierać składniki niższego szczebla lub być wprowadzone metodą uproszczoną. Program jest bar-

dzo elastyczny i dopuszcza stosowanie zróżnicowanej struktury. *SeKo PRiX* pozwala również na tworzenie przedmiaru dla wielopoziomowych działów, dlatego możemy opracować kosztorys w oparciu o ceny jednostkowe elementów czy asortymentów robót publikowane w „Biuletynie cen obiektów budowlanych BCO” oraz „Biuletynie cen modernizacji i remontów BCM”.

Tworzenie kosztorysu

Przed przystąpieniem do pracy program nie wymaga żadnej konfiguracji funkcji. Tworzenie kosztorysu rozpoczynamy od założenia nowego zbioru, w którym przechowywany będzie kosztorys. Można skorzystać z kreatora za pomocą którego definiuje się podstawowe dane dotyczące tworzonego kosztorysu, wybiera cenniki i strukturę narzutów lub bezpośrednio przystąpić do tworzenia kosztorysu. Wszystkie parametry potrzebne do prawidłowego sporządzenia kosztorysu można wprowadzić lub zmodyfikować w dowolnej chwili podczas tworzenia kosztorysu.

Aby wprowadzić do kosztorysu jakiś składnik (dział, pozycję) wystarczy kliknąć myszką na piktogramie przypisanym do tego składnika i wskazać źródło, z którego ma być pobrany składnik (Wspólny Słownik Zamówień, katalogi normatywne lub bazy cenowe) lub samemu zdefiniować parametry wprowadzanego składnika. Pozycje kosztorysowe można również wprowadzać do kosztorysu techniką przeciągania, korzystając z okna Eksploratora katalogów, cenników. Od wersji programu *SeKo PRiX* 4.1 istnieje także dodatkowo możliwość wprowadzania pozycji do kosztorysu korzystając jedynie z klawiatury.



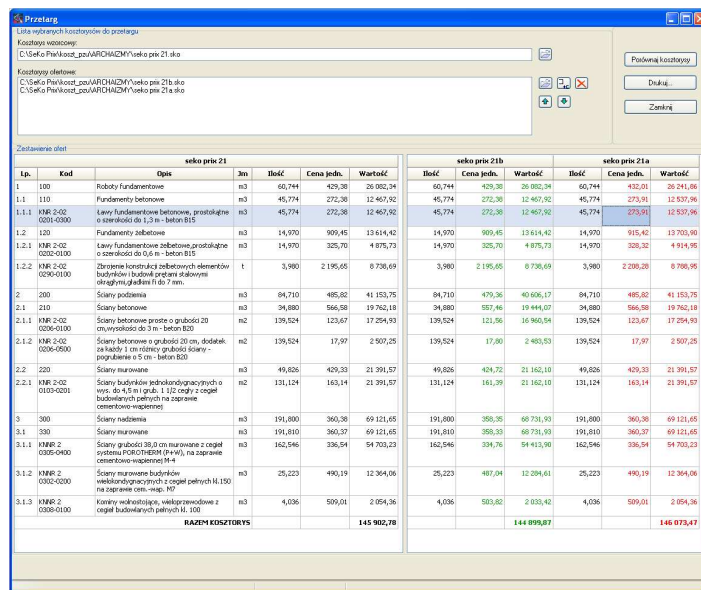
Okno cenników

Od wersji 4.1 wprowadzony został nowy eksplorator cenników i katalogów. Został on podzielony na dwie części: eksplorator cenników oraz eksplorator katalogów. Można się między nimi przelatywać korzystając z zakładki. Eksplorator katalogów pozwala dodatkowo na określenie trzech parametrów: czy pobieramy ma być domyślny wariant pozycji (jeśli dana pozycja posiada rozwiązania wariantowe), czy przeprowadzić automatyczną wycenę pobranej pozycji oraz (w przypadku katalogów posiadających podział robocizny na poszczególne zawody) czy sumować robociznę by rozliczać ją łącznie.

Wyszukiwanie wprowadzanych pozycji kosztorysowych odbywa się poprzez podanie kodu (podstawy wyceny) pozycji, wybór z listy pozycji dostępnych w wybranym katalogu lub cenniku lub według hasła. Można również wprowadzać pozycje własne (kalkulacje indywidualne) oraz kopiować pozycje czy też całe działy (elementy) wnętrząz kosztorysu lub z innego kosztorysu. Do uszczegółowienia nakładów anonimowych można wykorzystać wbudowaną w program kartotekę RMS lub bazy cenowe. Program wyróżnia się bogatą bazą przeliczników jednostek miar. Aktualnie dysponujemy ponad 1600 przelicznikami, a jeśli policzyć możliwość przeliczania „w obie strony”, ilość ta wzrasta dwukrotnie. Dzięki temu można łatwo wycenić materiały, dla których jednostki miar w katalogach normatywnych i bazach cenowych różnią się. Od wersji *SeKo PRiX* 4.1 wprowadziliśmy nowe okno obsługi przeliczników miar ułatwiające korzystanie z tej nowej bazy. Wprowadziliśmy także automatyczne sugerowanie przeliczników dla powiązanych ze sobą jednostek miar. Baza automatycznych przeliczników liczy ponad 270 pozycji.

Funkcja PRZETARG

Funkcja umożliwia zestawienie w jednej tablicy kilku kosztorysów ofertowych i porównanie ich z kosztorysem wzorcowym np. inwestorskim. Dzięki temu można łatwo zweryfikować poszczególne oferty i wybrać najkorzystniejszą. Kosztorysy, które chcemy porównać muszą być zapisane w formacie programu *SeKo PRiX*. Kosztorysy zapisane w innych formatach akceptowanych przez *SeKo PRiX* (.ksp, .ath) należy najpierw standardowo utworzyć i zapisać w oryginalnym formacie *SeKo PRiX*.

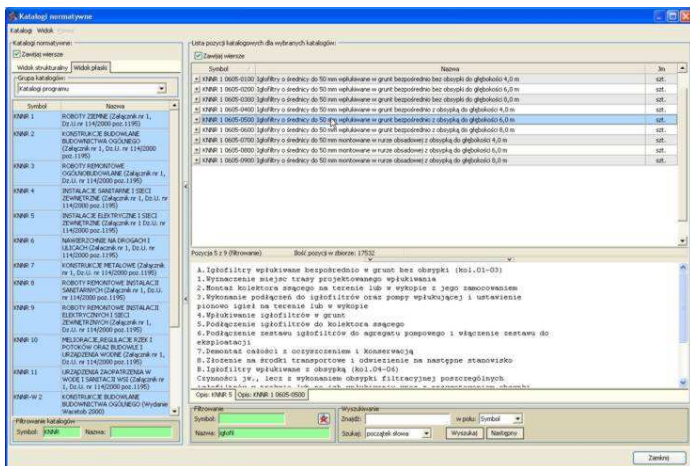


Okno Przetarg

Kosztorysy wczytane do tablicy <Przetarg> są prezentowane w formie uproszczonej bez względu na to w jaki sposób zostały sporządzone kosztorysy wybrane do porównania (nie są pokazywane materiały, robocizna, sprzęt). Program umożliwia definiowanie, które kolumny z danymi z kosztorysów poddanych analizie mają być wyświetlane. Zestawienie kosztorysów można wydrukować lub wyeksportować do pliku w formacie programu Excel.

Inteligentne filtry

Od wersji 4.1 programu *SeKo PRiX* wprowadzono system „inteligentnych filtrów”, który zastąpił często używane polecenie „Filtruj według frazy”. Na rysunku przedstawiony został nowy panel filtrowania i wyszukiwania – ujednolicony w całej aplikacji. Pozwala on na wyszukiwanie w jednym z wybranych pól zarówno według początku, jak i dowolnej części słowa. Możemy filtrować dane z równoczesnym uwzględnieniem wielu pól – warunki dla nich podane traktowane są łącznie. Filtr działa na bieżąco, nie jest potrzebne używanie jakiegokolwiek przycisku zatwierdzającego jego działanie – wystarczy wpisać wyrażenia do pól filtrowania, a program automatycznie ograniczy zakres wyświetlanych danych. Dodatkowo gdy wpisywane wyrażenia pozwalają na odnalezienie wyników, pola filtra wyświetlane są z zielonym tłem. Gdy kryteria filtrowania nie pozwalają na odnalezienie wyników, to pola filtrowania stają się szare. Większość ekranów zawierających nowy panel filtrowania/sortowania pokazuje również globalną ilość pozycji w wybranym zbiorze oraz ilość pozycji wyświetlaną po zastosowaniu filtra. Do każdego z pól filtra można wpisywać nie tylko jedną frazę. Kolejne wyrażenia rozdzielone spacją traktowane są łącznie.



Okno katalogów z dwoma panelami filtrowania/sortowania

Działanie filtrowania i wyszukiwania współpracuje ze sobą – jeżeli najpierw ustawimy filtr, wyszukiwanie będzie prowadzone na odfiltrowanym zestawie danych. Poza filtrowaniem i wyszukiwaniem dostępne jest sortowanie danych – wystarczy kliknąć na nagłówek dowolnej kolumny aby posortować według niej dane rosnąco. Kolejne kliknięcia zmieniają sortowanie z rosnącego na malejące. Przy wyszukiwaniu danych uwzględniony jest porządek danych ustalony w sortowaniu.

Cenniki

SeKo PRIX współpracuje ze wszystkimi cennikami systemu *SEKOCENBUD* wydawanymi w formie elektronicznej – również z portalu cenowego *e-SEKOCENBUD*. Cenniki są wczytywane do programu poprzez funkcję import.

Ponadto podczas wyboru pozycji kosztorysowych z cenników zawierających ceny jednostkowe robót użytkownik ma dostęp do wszystkich cenników dostępnych w programie oraz do portalu cenowego *e-SEKOCENBUD*.

Możliwa jest także wycena kosztorysu na podstawie kilku cenników tego samego typu, tzn. cenników RMS – dla kosztorysów tworzonych metodą szczegółową, cenników zawierających ceny jednostkowe robót dla kosztorysów sporządzonych metodą uproszczoną. Program pozwala ustalić kolejność cenników podczas wyszukiwania cen dla poszczególnych nakładów RMS lub robót. W każdym z wybranych cenników można dodatkowo określić, z której kolumny mają być pobierane ceny. Funkcja jest aktywna podczas tworzenia „nowego” kosztorysu oraz podczas przeceny kosztorysu sporządzonego wcześniej.

Od wersji programu *SeKo PRIX 4.1* została wprowadzona obsługa nowego formatu cenników *SEKOCENBUD*. Cenniki przechowywane są w bazach cenowych. W każdej bazie cenowej może znajdować się nawet kilkadziesiąt pojedynczych cenników. Jeżeli nie tworzymy własnych cenników, przez cały okres używania programu możemy korzystać z jednej bazy cenowej. Dzięki korzystaniu z wielu baz cenowych (np. tworząc oddzielną dla każdego roku) mamy dodatkową metodę (oprócz filtrowania i sortowania listy cenników) uporządkowania swojego zbioru cenników.

Od wersji programu *SeKo PRIX 4.1* zmieniono także sposób przeglądania oraz wybierania pozycji z cenników. Do dyspozycji użytkowników zostały oddane „inteligentne filtry”, a przeglądanie różnych rodzajów cenników zostało ujednocnione.

Zarówno kartoteka materiałów jak i bazy cenowe materiałów zawierają podwójną symbolikę: ETO, KMB (I,E), co umożliwia pracę przy wykorzystaniu różnych katalogów i cenników.

SeKo PRIX umożliwia pobieranie całego lub części obiektu z BCO (Biuletyn Cen Obiektów) i BCM (Biuletyn Cen Modernizacji i Remontów) z zachowaniem struktury obiektu. *SeKo PRIX* zapewnia także pełną współpracę z BCD (Biuletyn cen robót drogowych i mostowych uwzględniający warunki OST). Od wersji 4.1 dodatkowo ułatwiony jest dostęp do rysunków w cennikach.

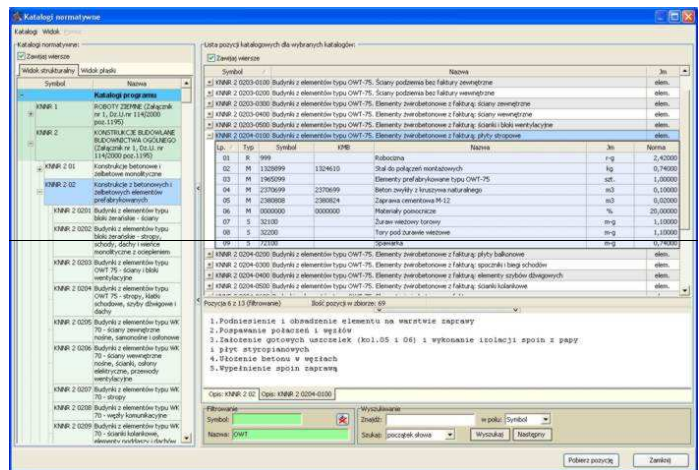
Program umożliwia współpracę także z cennikami wydawanymi przez firmy Orgbud-Serwis i Bistyp-Consulting. Aby móc korzystać z tych cenników należy je najpierw zaimportować z oryginalnych płyt wydawanych przez wymienione firmy. Program umożliwia import i korzy-

stanie z cenników RMS, cenników robót i obiektów. Po zaimportowaniu cenników do programu są one widoczne w oknie baz cenowych, tak jak cenniki systemu *SEKOCENBUD*.

Katalogi

Program *SeKo PRIX 4.2* zawiera w wersji pełnej 269 katalogów (baza KNNR, KNR, KSNR, TZKNBK oraz opracowania ośrodków komercyjnych).

Od wersji *SeKo PRIX 4.1* program posiada nową obsługę katalogów. Katalogi zostały podzielone na dwie grupy: „Katalogi programu” oraz „Katalogi użytkownika”. Pod nazwą „Katalogi programu” należy rozumieć wszystkie katalogi dostarczone wraz z programem do kosztorysowania. Użytkownicy nie mają możliwości modyfikacji katalogów wzorcowych, co gwarantuje ich niezmienność i oryginalność. Możliwe jest natomiast tworzenie i modyfikacja katalogów własnych. Do tej grupy można przenosić pozycje z katalogów wzorcowych za pośrednictwem kosztorysu.



Okno katalogów normatywnych – widok strukturalny

Utworzono dodatkowo podgrupy „Katalogów programu” (katalogi budowlane, elektryczne oraz instalacyjne). Użytkownicy mogą tworzyć własne grupy katalogów bez ograniczenia ich ilości. We własnych grupach katalogów mogą znajdować się zarówno katalogi programu, jak i katalogi użytkownika. Ustalenie kolejności wyświetlania katalogów we własnych grupach należy do użytkownika i może być całkowicie dowolnie zdefiniowane.



Definiowanie grup katalogów

Oprócz listy katalogów w postaci strukturalnej udostępniona jest lista katalogów w formie płaskiej.

Od wersji *SeKo PRIX 4.1* program umożliwia zaznaczenie kilku katalogów – dzięki tej funkcji możemy ograniczyć wyszukiwanie pozycji tylko do niektórych katalogów.

Na mocy porozumienia z firmą Athenasoft Sp. z o.o. istnieje także możliwość wczytywania katalogów opracowanych i oferowanych na płycie CD przez firmę Athenasoft. Import katalogów jest możliwy z poziomu programu *SeKo PRIX* lub za pomocą specjalnego programu

dołączonego do płyty zawierającej katalogi AT. Można zaimportować wszystkie katalogi zawarte na płycie lub tylko wybrane. Katalogi po zaimportowaniu są widoczne na liście katalogów normatywnych wraz z katalogami standardowo oferowanymi z programem *SeKo PRiX*.

Narzuty

W programie zostały zdefiniowane globalne narzuty automatycznie dodawane do każdej nowo wprowadzanej pozycji kosztorysowej. Strukturę i wielkości tych narzutów można zmieniać w dowolnym momencie w całym kosztorysie lub wybranych pozycjach. Zamiast narzutów globalnych można definiować narzuty lokalne na poziomie działu (elementu), lub pozycji kosztorysu. Narzuty globalne lub lokalne niezależnie z jakiego poziomu pochodzą, są zawsze uwzględniane przy wyliczaniu cen jednostkowych robót wprowadzonych metodą szczegółową. Do programu *SeKo PRiX 4.2* wprowadzono możliwość pobierania do kosztorysu stawek narzutów z baz cenowych SEKOCENBUD.

Elastyczność

Program umożliwia dowolną modyfikację nakładów i cen na wszystkich poziomach agregacji w dowolnym momencie tworzenia kosztorysu. W każdej fazie możliwe jest przełączenie między widokiem przedmiaru, różnymi widokami kosztorysu oraz zestawień czy tabeli elementów scalonych. Wartość kosztorysu przeliczana jest automatycznie po wprowadzeniu jakiegokolwiek zmiany w zakresie parametrów mających wpływ na wartość.

Współpraca z innymi programami

SeKo PRiX umożliwia eksport widoków kosztorysu, przedmiaru i zestawień do plików w formacie <html>. Pliki w tym formacie można odczytać w dowolnej przeglądarce internetowej. Jest także możliwość bezpośredniego eksportu poszczególnych widoków kosztorysu, zestawień lub przedmiaru do plików w formatach <doc>-MS WORD oraz <xls>-MS EXCEL. Pliki takie można przesłać Internetem, następnie otworzyć i wydrukować na komputerze, na którym nie zainstalowano programu *SeKo PRiX*. Wyeksportowane dane można również w prosty sposób modyfikować wykorzystując funkcje programów WORD i EXCEL. Program automatycznie wczytuje kosztorysy utworzone w dowolnej wersji programu *SeKo* oraz posiada funkcję umożliwiającą udostępnienie kosztorysu utworzonego w programie *SeKo PRiX* wszystkim użytkownikom programów *SeKo* od wersji 4.0. Potrafi wczytać kosztorysy utworzone w innych programach, jeśli zostaną zapisane w formacie ATH (opracowanym przez firmę Athenasoft) oraz pozwala na zapis kosztorysu utworzonego w *SeKo PRiX* w formacie ATH.

Funkcje dodatkowe

SeKo PRiX zawiera wiele rozwiązań niedostępnych w innych programach do kosztorysowania. Jednym z nich jest możliwość wyliczenia stopnia zużycia technicznego – średnioważonego lub na podstawie wzorów Rossa, dzięki czemu można łatwo oszacować wartość rzeczywistą obiektu, uwzględniając zużycie techniczne. W bazach programu są również zawarte różnego rodzaju współczynniki korekcyjne: regionalne, współczynniki zakresu robót, współczynnik dla „systemu gospodarczego”, dzięki czemu program może być wykorzystywany do szacowania nieruchomości i likwidacji szkód w firmach ubezpieczeniowych.

Wystawianie faktur VAT bezpośrednio z programu *SeKo PRiX*

Funkcja ta, wprowadzona do wersji *SeKo PRiX 2.2* jest dostępna po wybraniu polecenia **Faktura** z menu **Narzędzia**.

W fakturze można podać dowolne dane zarówno sprzedawcy jak i nabywcy, stosować różne stawki podatku VAT, fakturować dowolne pozycje. Faktura może być wydrukowana oraz zapisana do jednego z formatów wyjściowych obsługiwanych przez *SeKo PRiX*: .html (dla przeglądarek internetowych), .doc (MS Word) i .xls (MS Excel). Jeśli funkcję **Faktura** wywołamy przy otwartym kosztorysie, możemy używając prawego klawisza myszki automatycznie wczytać dane ze strony tytułowej (nazwa budowy, nazwa obiektu, nazwa roboty, wartość netto lub brutto kosztorysu), a dane dotyczące wystawionej faktury zostaną zapamiętane przy zapisie kosztorysu.

Program *SeKo PRiX* pozwala na wystawianie faktur nie tylko za roboty budowlane ale również za dowolny towar bądź usługę – np. za wykonanie kosztorysu.

Aktualizacje

Dwa razy w roku wydawane są aktualizacje programu – w pierwszym półroczu i w drugim. Aktualizacja 1/2009 do wersji *SeKo PRiX 4.1* jest aktualizacją wydaną za pierwsze półrocze 2009 roku. Poza opisanymi w powyższym tekście nowymi funkcjami dokonano drobnych poprawek i zmian zgłoszonych przez użytkowników oraz wprowadzono (do wersji pełnej i budowlanej) trzy nowe katalogi:

KNR-O 9-15 „Roboty izolacyjne w systemie

„Bezpieczny Fundament ICOPAL”

KNR-O 9-17 „Roboty murowe w systemie H+H”

KNR-O 9-19 „Osuszanie zawilgoconych lub zalanych wodą pomieszczeń – w technologii firmy BELFOR”

Aktualizacja 2/2009 do wersji *SeKo PRiX 4.2* jest aktualizacją wydaną za drugie półrocze 2009 roku. Nowe funkcje w *SeKo PRiX 4.2* :

- pobieranie do kosztorysu stawek narzutów z baz cenowych SEKOCENBUD
- rozbudowa modułu do tworzenia i edycji katalogów własnych
- aktualizacja funkcji zapisu i odczytu formatu ATH w zakresie przenoszenia kodów CPV
- ułatwienie korzystania z „przeciągnij i upuść” (drag&drop) na składnikach kosztorysu
- możliwość ustawienia domyślnego wyboru baz cenowych
- zmieniony wydruk kalkulacji cen jednostkowych
- rozszerzenie wyszukiwania podczas automatycznej wyceny o indeksy KMB
- drobne poprawki oraz usprawnienia zgłoszone przez Użytkowników
- nowy katalog normatywny
KNR-O 9-14 "Pokrycia dachów z użyciem pap aktywowanych termicznie. Technologia Szybki Syntan® SBS - ICOPAL SA."

Użytkownicy programu *SeKo PRiX* mogą kupować aktualizacje programu oraz wydawnictwa systemu SEKOCENBUD po bardzo korzystnych cenach (RABAT ok. 25%) w ŻŁOTEJ PRENUMERACIE (tylko dla posiadaczy programów z grupy *SeKo*).

SeKo PRiX 4.2 sprzedawany jest także w wersjach STANDARD (124 katalogi), MINI (26 katalogów) oraz wersjach branżowych: elektrycznej (52 katalogi), instalacyjnej (77 katalogów) i budowlanej (151 katalogów).
Wersje branżowe, STANDARD oraz MINI od wersji pełnej różnią się tylko ilością katalogów.

Oferujemy także specjalną wersję dla potrzeb firm ubezpieczeniowych – *SeKo PRiX 4.2 PLUS!*

WYMAGANIA SYSTEMOWE MINIMALNE

Procesor Pentium III (lub odpowiednik), 256 MB pamięci RAM, 1 GB wolnego miejsca na dysku twardym, port USB, monitor o rozdzielczości 1024x768, Windows: 2000, XP, Vista, Windows 7

WYMAGANIA SYSTEMOWE OPTYMALNE

Procesor Pentium IV (lub odpowiednik), 512 MB pamięci RAM, 1 GB wolnego miejsca na dysku twardym, port USB, monitor o rozdzielczości 1024x768, Windows: 2000, XP, Vista, Windows 7

W CENIE PROGRAMU:

- **AKTUALNY komplet baz cenowych SEKOCENBUD w wersji elektronicznej na jeden kwartał (RMS, biuletyny cen robót, BCA, BCD, BCP – biuletyny cen scalonych oraz BCO cz. 1 i 2, BCM – biuletyny cen zagregowanych)**
- **Podręcznik użytkownika**

UŻYTKOWNIKOM *SeKo PRiX 4.2* OFERUJEMY MOŻLIWOŚĆ ZAKUPU PO KORZYSTNEJ CENIE PRENUMERATY NA:

- komplet baz cenowych SEKOCENBUD na CD
ŻŁOTA PRENUMERATA
- korzystanie ze wszystkich zasobów portalu cenowego e-SEKOCENBUD po atrakcyjnej cenie