

Komputerowy system kosztorysowy SeKo SMART 5.2

Łatwy w obsłudze, szybki i niedrogi!

Z pełną bazą katalogową i Wspólnym Słownikiem Zamówień (CPV)!
Umożliwia wykonywanie kosztorysów metodą szczegółową, uproszczoną i mieszaną na każdym etapie realizacji inwestycji!

System kosztorysowy SeKo SMART jest programem opracowanym w firmie OWEOb „Promocja” Sp. z o.o., wydawcy informacji o cenach w budownictwie SEKOCENBUD. Program został wprowadzony do sprzedaży we wrześniu 2006 roku. W grudniu 2010 roku ukazała się wersja SeKo SMART 5.2.

Zastosowanie przy tworzeniu programu najnowszych narzędzi programistycznych pozwoliło uzyskać produkt nowoczesny, przyjazny użytkownikom, umożliwiający kosztorysowanie zgodnie z obowiązującymi przepisami oraz według europejskich standardów. SeKo SMART umożliwia tworzenie wszelkich rodzajów kosztorysów, na każdym etapie realizacji inwestycji. Zawiera Wspólny Słownik Zamówień (CPV), konieczny do opisania przedmiotu zamówienia zgodnie z Prawem Zamówień Publicznych oraz 271 katalogów. Pracuje w Windows XP, 2000, Vista oraz Windows 7.

Zgodnie z przepisami

Program SeKo SMART do obliczania wartości kosztorysu wykorzystuje formułę obliczeniową zgodną z rozporządzeniem Ministra Infrastruktury z 18 maja 2004 roku w sprawie określenia metod i podstaw sporządzania kosztorysu inwestorskiego, obliczania planowanych kosztów prac projektowych oraz planowanych kosztów robót budowlanych określonych w programie funkcjonalno-użytkowym (Dz.U.Nr 130, poz.1389).

Interfejs użytkownika

Podczas pracy można korzystać z poleceń zawartych w menu, ze skrótów klawiaturowych oraz z piktogramów wywołujących najważniejsze i najczęściej używane funkcje i polecenia. Przy projektowaniu interfejsu użytkownika zwrócono szczególną uwagę na jego intuicyjność i wygodę użytkownika. W programie dostępna jest pomoc kontekstowa wywoływana klawiszem F1 oraz kompleksowa dostępna za pomocą piktogramu lub z menu Pomoc.

Metoda szczegółowa i uproszczona

W SeKo SMART możliwość tworzenia kosztorysów metodą szczegółową i uproszczoną oraz łączenie obu metod w jednym kosztorysie zostało przyjęte jako podstawa przy projektowaniu struktury programu. Dzięki temu użytkownicy SeKo SMART oraz odbiorcy kosztorysów bez problemu mogą odczytać informacje dostępne na ekranie i wydrukach.

Lp	Kod	Opis	Jm.	Ilość robót	Cena jedn. roboty [PLN]	Wartość [PLN]
7.2	KNR 2-05 1005-0100	Montaż konstrukcji uszupniających z profili welonowanych na gorąco pod lekką obładową. Konstrukcja o masie elementu do 90 kg	t	0,453	5 597,94	2 569,45
7.3	KNR 2-05 1008-0100	Montaż lekkiej obładowy dachów płaskich o nachyleniu do 10% z blach stalowych falistych bez ocieplenia metodą tradycyjną - BLACHA TRAPEZOWA O WYS. 130 MM	m ²	1 271,410	74,45	94 656,47
7.4	KNR 2-05 1005-0300	Montaż konstrukcji uszupniających z profili welonowanych na gorąco pod lekką obładową. Konstrukcja o masie do 160 kg - POD LEKKĄ OBŁADOWĄ NAD WEJŚCIEM	t	0,895	5 364,92	4 801,60
7.5	KNR 2 0103-0601	Deskowanie systemowe wielokrotniemiernowe płyt stropowych płaskich	m ²	379,057	51,83	19 646,52
7.6	KNR 2 0110-0500	Betonowanie płyt stropowych w deskowaniu systemowym wielokrotniemiernym z transportem betonu pompą 1310Betan B25	m ³	113,720	243,42	27 681,72
7.7	KNR 2 0105-0900	Montaż dostarczonych prefabrykowanych żbrojarskich w elementach budynku - płyty krzywoczo żbrojone 1310Sstal żbrojeniowa A III	t	9,884	5 111,55	50 622,56
8	120.60	Dach - pokrycie	m ² pokł	1 813,60	100,54	182 337,76
8.1	KNR 2-05 1008-0100	Montaż lekkiej obładowy dachów płaskich o nachyleniu do 10% z blach stalowych falistych bez ocieplenia metodą tradycyjną - BLACHA TRAPEZOWA O WYS. 70 MM NAD WEJŚCIEM GŁÓWNYM	m ²	32,154	77,86	2 506,73
8.2	KALK. IND 5	Montaż wyłazłów dachowych 80x80	szt.	2,000	1 312,57	2 625,14
8.3	KALK. IND 6	Montaż kłap oddymiających 100 x 100	szt.	2,000	3 326,01	6 652,02
8.4	KNR-W 2-02 0504-0200	Pokrycie dachów papą termozgrzewalną dwustronnie	m ²	1 749,296	56,45	98 747,76
8.5	KNR-W 2-02 0504-0200	Pokrycie dachów papą termozgrzewalną dwustronnie	m ²	32,154	56,45	1 815,09
8.6	KNR 2-02 0516-0400	Obrobki przy szers w row pod 25cm z blachy z cynkowo-miętowej	szt.	4,000	268,06	1 072,24
8.7	KNR 2-02 0507-0200	Obrobki przy szers w row ponad 25cm z blachy z cynkowo-miętowej	m ²	572,988	120,14	68 838,78
8.8	140.70	Instalacja wentylacji mechanicznej z odziewem	okr	10,132	61,43	621,94
Uproszczone						Ilość robót: 0,895
Netto: 6 188 489,70				Brutto: 7 549 957,43		

Kosztorys utworzony metodą mieszaną przedstawiony w formie uproszczonej

Pozycje wprowadzane metodą uproszczoną można pobierać z cenników zaimportowanych do programu lub wprowadzić bezpośrednio z klawiatury.

W przypadku pozycji wprowadzanych metodą szczegółową w SeKo SMART narzut doliczane są w każdej pozycji kosztorysowej, niezależnie od tego z jakiego poziomu struktury pochodzą. W konsekwencji w każdej pozycji kosztorysowej podawana jest cena jednostkowa roboty, a wartość roboty, jest iloczynem tej ceny i ilości robót. Rozwiązanie takie pozwala łatwo kontrolować poprawność sporządzenia kosztorysu, ponieważ nawet w przypadku pozycji wprowadzonych metodą szczegółową wystarczy tylko sprawdzić (porównać) wysokość ceny jednostkowej roboty i wartość całej pozycji kosztorysowej, bez wnikań w normatywy i ceny jednostkowe czynników produkcji. Ponadto rozwiązania przyjęte w programie umożliwiają w prosty sposób zmianę sposobu prezentacji kosztorysu na ekranie i wydrukach.

Widoki kosztorysu i przedmiaru

SeKo SMART oferuje kilka form prezentacji kosztorysu i przedmiaru, co umożliwia użytkownikowi pracę w optymalny sposób w zależności od potrzeb.

Lp	Kod	Opis	Jm.	Norma Narzut	Cena jedn. roboty [PLN]	Składnik ceny [PLN]	Cena jedn. roboty [PLN]	Ilość robót	Wartość [PLN]
7.5	KNR 2 0103-0601	Deskowanie systemowe wielokrotniemiernowe płyt stropowych płaskich	m ²		65,10	25,62	16,68	379,057	24 946,52
R 1 999-149		robocizna	rg		1,14000	7,77	8,86		
M 2 2670169-060		Sklejka igł wodoodpor ki (B) (BB) grub > 12mm	m ²		0,00150	2 611,02	3,82		
M 3 0000000-147		materiały pomocnicze	%		1,50000	3,92	0,06		
S 4 47742-148		Deskowania strop PERI SKAYDECK	m ²		0,76180	17,86	13,60		
S 5 32138-148		Zuraw wiszący "Potam" 100m(1)	m ²		0,04700	67,34	3,16		
7.6	KNR 2 0110-0500	Betonowanie płyt stropowych w deskowaniu systemowym wielokrotniemiernym z transportem betonu pompą 1310Betan B25	m ³					243,42	113,720
Ilość robót: 379,057									
Netto: 6 188 489,70									

Jeden z dostępnych widoków – z lewej strony „drzewo kosztorysu”, z prawej – na górze widok szczegółowy kosztorysu, na dole widok przedmiaru

- Widok drzewiasty – widok pomocniczy służący do dokonywania operacji na składnikach kosztorysu. Pozwala łatwo kontrolować złożoną strukturę kosztorysu;
- Widok uproszczony – standard stosowany w krajach UE, widok w którym wartości poszczególnych pozycji są wyliczane jako iloczyn cen jednostkowych robót i ilości robót. Oparty na Widoku szczegółowym I, w którym ukryte zostały informacje dotyczące sposobu wyliczenia ceny jednostkowej roboty;
- Widok szczegółowy I – widok kosztorysu, w którym ukazany jest sposób wyliczenia ceny jednostkowej roboty;
- Widok szczegółowy II – to najbardziej rozpowszechniony widok kosztorysu z kolumnami R M S, zbliżony do tradycyjnego;
- Przedmiar – służy do tworzenia i modyfikacji przedmiaru robót, w formie tradycyjnej.
- Widoki mieszane – jeden z widoków kosztorysu + widok przedmiaru
- Zaawansowanie robót – widok uproszczony kosztorysu z dodatkowymi kolumnami do określenia zaawansowania robót.

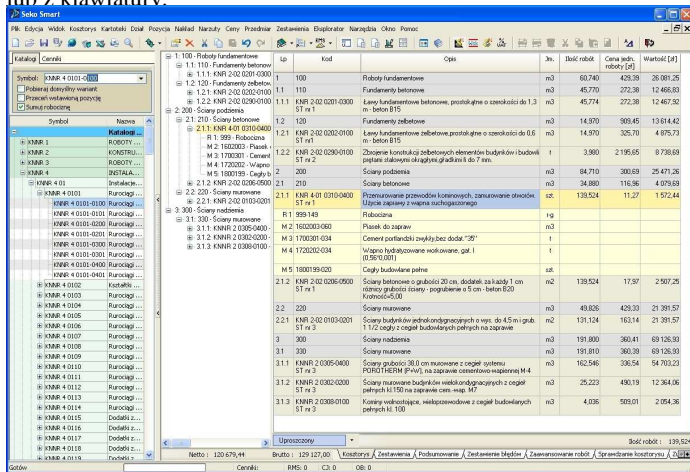
Widoki można również modyfikować ze względu na poziom szczegółowości prezentowanych informacji (działy, rozdziały, elementy, pozycje).

Struktura kosztorysu

W kosztorysie mogą istnieć oprócz pozycji zawierających jednorodne roboty, jednostki o wyższym szczeblu agregacji (pozycje złożone - wielopoziomowe działy). Pozycje mogą być wprowadzone metodą kalkulacji uproszczonej (cena jednostkowa x ilość robót) lub szczegółowej (zawierać nakłady R M S).

Działy (których nazwy może definiować użytkownik – np. dział, rozdział, element, asortyment) mogą zawierać składniki niższego szczebla lub być wprowadzone metodą uproszczoną. Program jest bardzo elastyczny i dopuszcza stosowanie zróżnicowanej struktury. *SeKo SMART* pozwala również na tworzenie przedmiaru dla wielopozomowych działów, dlatego możemy opracować kosztorys w oparciu o ceny jednostkowe elementów czy asortymentów robót publikowane w „Biuletynie cen obiektów budowlanych BCO” oraz „Biuletynie cen modernizacji i remontów BCM”.

Aby wprowadzić do kosztorysu jakiś składnik (dział, pozycję) wystarczy kliknąć myszką na piktogramie przypisanym do tego składnika i wskazać źródło, z którego ma być pobrany składnik (Wspólny Słownik Zamówień, katalogi normatywne lub bazy cenowe) lub samemu zdefiniować parametry wprowadzanego składnika. Pozycje kosztorysowe można również wprowadzać do kosztorysu techniką przeciągania (drugodrop), korzystając z okna Eksploratora katalogów (katalogów, cenników) lub z klawiaturowy.



otworzyć i wydrukować na komputerze, na którym nie zainstalowano programu *SeKo SMART*, ani żadnego innego programu do kosztorysowania. Wyeksportowane dane można również w prosty sposób modyfikować wykorzystując funkcje programów *WORD* i *EXCEL*.

Program automatycznie wczytuje kosztorysy utworzone w dowolnej wersji programu *SeKo MAX* (starszy, już wycofany ze sprzedaży program do kosztorysowania) oraz umożliwia udostępnienie kosztorysu utworzonego w programie *SeKo SMART* wszystkim użytkownikom programów *SeKo MAX* od wersji 4.0. Potrafi wczytać kosztorysy utworzone w innych programach, jeśli zostaną zapisane w formacie *ATH* (opracowanym przez firmę *Athenasoft*) oraz pozwala na zapis kosztorysu utworzonego w *SeKo PRiX* w formacie *ATH*.

Baza przeliczników jednostek miar

Program wyróżnia się bogatą bazą przeliczników jednostek miar (ponad 1600 – licząc „w obie strony” ilość podwójna). Dzięki temu można łatwo wycenić materiały, dla których jednostki miar w katalogach normatywnych i bazach cenowych różnią się. Wprowadzane jest także automatyczne sugerowanie przeliczników dla powiązanych ze sobą jednostek miar. Baza automatycznych przeliczników to aktualnie ponad 270 pozycji.

Narzuty

W programie zdefiniowane są globalne narzuty automatycznie dodawane do każdej nowo wprowadzanej pozycji kosztorysowej. Strukturę i wielkości tych narzutów można zmieniać w dowolnym momencie w całym kosztorysie lub wybranych pozycjach. Zamiast narzutów globalnych można definiować narzuty lokalne na poziomie działu (elementu), lub pozycji kosztorysu. Narzuty globalne lub lokalne niezależnie z jakiego poziomu pochodzą, są zawsze uwzględniane przy wyliczaniu cen jednostkowych robót wprowadzonych metodą szczegółową. Istnieje także możliwość pobierania do kosztorysu stawek narzutów z baz cenowych *SEKOCENBUD*.

Funkcje dodatkowe

SeKo SMART zawiera wiele rozwiązań niedostępnych w innych programach do kosztorysowania:

- możliwość wystawiania faktur VAT bezpośrednio z programu *SeKo SMART* nie tylko za roboty budowlane, ale również za dowolny towar lub usługę.
- możliwość automatycznego pobierania przedmiaru z innych pozycji wraz z ich automatyczną aktualizacją (również w działach).

Aktualizacje

Dwa razy w roku wydawane są aktualizacje programu – w pierwszym półroczu i w drugim. Aktualizacja 2/2010 do wersji *SeKo SMART 5.2* jest aktualizacją wydaną za drugie półrocze 2010 roku. W jej ramach dokonano następujących zmian:

- zwiększenie wydajności i szybkości programu, szczególnie przy pracy z dużymi kosztorysami,
- wprowadzenie udogodnień sugerowanych przez użytkowników programu, które dotyczą m.in. przeciągania pozycji (*drag & drop*) z jednoczesną zmianą z kalkulacji szczegółowej na uproszczoną; edycji nakładu; eksportu/importu *ATH*; sumowania robocizny przy pobieraniu pozycji z okna katalogów normatywnych, eksportu do *HTML*., *DOC*., i *XLS* oraz współpracy z portalem *e-SEKOCENBUD*.

wprowadzono nowy katalog:

- *KNR-O 9-21 „Oczyszczanie, osuszanie i odkazanie obiektów budowlanych po zalaniu wodą”*

natomiast NIE MA ich w *SeKo SMART 5.2*:

1. Wariantowanie: możliwość wyłączenia wartości składnika z wartości kosztorysu mimo, że składnik istnieje w kosztorysie
2. Łączenie pozycji podstawowej i dopłaty
3. Składnik zagregowany: zmiana ilości robót składnika zagregowanego powoduje zmiany ilości robót składników podrzędnych
4. Zużycie techniczne
5. Wskaźniki techniczno-ekonomiczne
6. Sprawdzenie i poprawienie kosztorysu: porównywanie pozycji w kosztorysie z oryginalnymi katalogowymi i zaktualizowanie zmodyfikowanych pozycji
7. Zapis pozycji z kosztorysu do katalogów
8. Eksportowanie *RMS* z kosztorysu do kartoteki
9. Edycja/Import/Eksport katalogów normatywnych
10. Tworzenie katalogów własnych
11. Cenniki:
 - Obsługa cenników własnych
 - Możliwość zaprojektowania wyglądu cenników na własną potrzebę (wybór kolumn dla każdego cennika)
12. Kreator wydruków:
 - Możliwość zdefiniowania własnego wydruku
 - Możliwość zdefiniowania własnego szablonu (zestawu) wydruku
 - Możliwość modyfikowania wydruków (zmiana kolejności kolumn, zmiana tytułów kolumn, dodawanie nowej kolumny, kasowanie kolumn z wydruku)
13. Funkcja *PRZETARG* – zestawienie w jednej tablicy kilku ofert i porównanie ich z kosztorysem inwestorskim
14. Edycja katalogów normatywnych
15. Możliwości wykorzystania składników zagregowanych – automatyczne przenoszenie przedmiaru zdefiniowanego na poziomie składnika zagregowanego do pozycji zawartych w tym składniku, z zachowaniem proporcji
16. Eksport nakładów zestawienia do cenników własnych
17. Możliwość pobierania działów kosztorysu z klasyfikacji *SEKOCENBUD – BCO* (również strukturalnie)
18. Dodatkowa metoda wyceny rusztozań (wycena w oddzielnej pozycji - także przy korzystaniu z cen wynajmu rusztozań)

Dodatkowe korzyści i udogodnienia dla Klientów

- Przy zakupie programu *SeKo SMART* w cenie programu **AKTUALNY KOMPLET** baz cenowych **SEKOCENBUD** na CD (Informacje o cenach materiałów budowlanych, instalacyjnych, elektrycznych oraz stawkach robocizny i najmu sprzętu budowlanego – RMS, zestaw biuletynów cen robót: ziemnych i inżynierskich, budowlanych-inwestycyjnych, instalacyjnych, elektrycznych, budowlanych-remontowych, remontowych w obiektach zabytkowych, zestaw biuletynów cen robót scalonych – BCA, BCD, BCP oraz zestaw biuletynów cen zagregowanych – BCO cz.1 i 2, BCM) oraz podręcznik użytkownika (w wersji elektronicznej).
- Użytkownicy programu *SeKo SMART* mogą kupować aktualizacje programu oraz wydawnictwa systemu **SEKOCENBUD** na CD po bardzo korzystnych cenach (RABAT ok. 25%) w **ZŁOTEJ PRENUMERACIE** (tylko dla posiadaczy programów z grupy *SeKo*).
- Użytkownicy rzadziej korzystający z programu mogą dokonywać zakupów zarówno aktualizacji programu, jak i baz cenowych **SEKOCENBUD** w sprzedaży detalicznej „raz na jakiś czas”.
- Możliwość telefonicznej i mailowej pomocy w kwestiach obsługi programu.
- Bezpłatne prezentacje programów dostępne zarówno dla osób zainteresowanych programem, jak i posiadających już program.
- Możliwość bezpłatnego zamówienia płyty CD z prezentacją programu.
- Możliwość płatnych szkoleń w zakresie kosztorysowania.

WYMAGANIA SYSTEMOWE

MINIMALNE

Procesor Pentium III (lub odpowiednik), 256 MB pamięci RAM, 1 GB wolnego miejsca na dysku twardym, port USB, monitor o rozdzielczości 1024x768, Windows: 2000, XP, Vista, Windows 7

WYMAGANIA SYSTEMOWE

OPTYMALNE

Procesor Pentium IV (lub odpowiednik), 512 MB pamięci RAM, 1 GB wolnego miejsca na dysku twardym, port USB, monitor o rozdzielczości 1024x768, Windows: 2000, XP, Vista, Windows 7

W CENIE PROGRAMU:

- **AKTUALNY** komplet baz cenowych **SEKOCENBUD** w wersji elektronicznej na jeden kwartał (RMS, biuletyny cen robót, BCA, BCD, BCP – biuletyny cen scalonych oraz BCO cz.1 i 2, BCM – biuletyny cen zagregowanych)
- Podręcznik użytkownika (w formie elektronicznej)

*Przy zakupie powyżej 10 stanowisk
oferta indywidualna-ceny do negocjacji.*

**FIRMA STOSUJE TAKŻE
RABATY TERMINOWE i OFERTY SPECJALNE**