

Program SeKo WKI-Plan jest kolejnym programem opracowanym w firmie OWEOB „Promocja” Sp. z o.o. wydawcy informacji o cenach w budownictwie SEKOCENBUD. Program został wprowadzony do sprzedaży w czerwcu 2006 roku.

Pod względem przeznaczenia SeKo WKI-Plan stanowi kontynuację programu SeKo WKI, jednak zawarte w nim rozwiązania sprawiają, że jest to całkowicie nowy produkt o dużo większych możliwościach, nowoczesnych rozwiązaniach koncepcyjnych i programistycznych, umożliwiającą w pełniejszy sposób realizować potrzeby użytkowników.

SeKo WKI-Plan adresowany jest do: inwestorów, projektantów, kosztorysantów, przygotowujących różnego rodzaju zestawienia kosztów inwestycji budowlanych: finansowanych zarówno ze środków publicznych, jak również z funduszy pozabudżetowych. Może być również wykorzystywany przez likwidatorów szkód w firmach ubezpieczeniowych i przez inne osoby zajmujące się wyceną wartości odtworzeniowej i rzeczowej obiektów budowlanych.

Wymagania systemowe programu SeKo WKI-Plan 1.0:

- procesor Pentium III (lub odpowiednik)
- 256 MB pamięci RAM
- 200 MB wolnego miejsca na dysku twardym
- port USB
- monitor o rozdzielczości 1024x768
- Windows: 2000, XP

Pod względem przeznaczenia SeKo WKI-Plan stanowi kontynuację programu SeKo WKI, jednak zawarte w nim rozwiązania sprawiają, że jest to całkowicie nowy produkt o dużo większych możliwościach, nowoczesnych rozwiązaniach koncepcyjnych i programistycznych, umożliwiającą w pełniejszy sposób realizować potrzeby użytkowników.

SeKo WKI-Plan adresowany jest do: inwestorów, projektantów, kosztorysantów, przygotowujących różnego rodzaju zestawienia kosztów inwestycji budowlanych: finansowanych zarówno ze środków publicznych, jak również z funduszy pozabudżetowych. Może być również wykorzystywany przez likwidatorów szkód w firmach ubezpieczeniowych i inne osoby zajmujące się wyceną wartości odtworzeniowej i rzeczowej obiektów budowlanych.

SeKo WKI-Plan służy do:

- szacowania wartości kosztorysowej inwestycji – na etapie sporządzania programu inwestycji
- szacowania wartości zamówienia na podstawie programu funkcjonalno-użytkowego:
 - obliczania planowanych kosztów prac projektowych
 - obliczania planowanych kosztów robót budowlanych
- sporządzania kosztorysów metodą uproszczoną
- obliczania wartości odtworzeniowej i rzeczowej obiektów budowlanych zgodnie z obowiązującymi przepisami i standardami stosowanymi w Unii Europejskiej.

Lp	Kod	Opis	Jm	Bosc	Cena jedn	Wartość netto	Wartość brutto
1.3	WKI	Wycena gruntu przez zrzeczeniową mępkowego	ryczałt	1	950,00	950	1159
2	GRUPA2	PRZYGOTOWANIE TERENU I PRZYŁĄCZENIE OBIEKTÓW DO SIECI				490172	575482
2.1	PG 2 100	TEREN POD BUDYNK.A. PRZYŁĄCZA DO BUDYNKU				301435	345224
2.1.1	WKI	Całkowita rozbiórka budynków i obiektów kubaturowych oraz budowli o konstrukcji z cegły i kamienia	m3 k.b.	4500	21,00	94500	115290
2.1.2	WKI	Wyznaczenie gruntu z rozbiórki na odległość do 10 km	m3	1 600	64,00	102400	102400
2.1.3	WKI	OCZYSZCZENIE TERENU PRZEZ ZDROJECIE WAPNISTAWY GRUNTU LUB HUMUSU	m2	6 000	1,40	8400	10240
2.1	PG 2 100	TEREN POD BUDYNK.A. PRZYŁĄCZA DO BUDYNKU A					
2.1.1	WKI	Całkowita rozbiórka budynków i obiektów kubaturowych oraz budowli o konstrukcji z cegły i kamienia	m3 k.b.	4500		45000	
2.1.2	WKI	Wyznaczenie gruntu z rozbiórki na odległość do 10 km	m3	1 600		102400	

Możliwości programu SeKo WKI-Plan:

- obliczanie wartości kosztorysowej inwestycji zgodnie z rozporządzeniem Rady Ministrów z 2 października 2001 r. w sprawie finansowania inwestycji z budżetu państwa. Program zawiera szablon kosztorysu odpowiadający układowi siedmiu grup kosztów, zgodnie z ww. rozporządzeniem:
 - Grupa 1 – pozyskanie działki budowlanej
 - Grupa 2 – przygotowanie terenu i przyłączenie obiektów do sieci
 - Grupa 3 – budowa obiektów podstawowych
 - Grupa 4 – instalacje
 - Grupa 5 – zagospodarowanie terenu i obiektów pomocniczych
 - Grupa 6 – wyposażenie
 - Grupa 7 – prace przygotowawcze, projektowe, obsługa inwestorska
- obliczanie wartości planowanych kosztów robót budowlanych oraz wartości planowanych kosztów prac projektowych zgodnie z rozporządzeniem Ministra Infrastruktury z 18. 05. 2004 r. w sprawie określenia metod i podstaw sporządzania kosztorysu inwestorskiego, obliczania planowanych kosztów prac projektowych oraz planowanych kosztów robót budowlanych określonych

Rys 1: Główny ekran do tworzenia kosztorysu

- nych w programie funkcjonalno-użytkowym; program zawiera szablon kosztorysu z podziałem na grupy robót określone w ww. rozporządzeniu
- tworzenie metodą uproszczoną różnego rodzaju kosztorysów (inwestorskie, ofertowe, zamiennie, rozliczeniowe, dodatkowe, itd.) o dowolnym stopniu złożoności – ilości poziomów struktury
- dokonywanie zmian w zawartych szablonach kosztorysów zgodnie z indywidualnymi potrzebami; grupy kosztów mogą być modyfikowane lub usuwane; można również wprowadzać kolejne grupy; do grup kosztów mogą być wprowadzane podgrupy lub pozycje kosztów; struktura nie jest ograniczona, może zawierać wiele poziomów, co pozwala szacować koszty nawet dużych inwestycji złożonych z wielu zadań i obiektów
- w przypadku inwestycji złożonych z wielu zadań lub obiektów możliwość sporządzania przez program zestawień kosztów dla poszczególnych obiektów

- możliwość tworzenia zestawień dla inwestycji realizowanych w wielu etapach
- wariantowe uwzględnianie podatku VAT w tworzonych wycenach; VAT może być uwzględniany w każdej pozycji kosztów, z możliwością stosowania indywidualnej stawki podatku lub może być naliczany od wartości całego kosztorysu
- stosowanie współczynników korekcyjnych na wszystkich poziomach struktury kosztorysu, w tym również współczynników regionalnych zawartych w BCO
- wyliczanie wskaźników techniczno-ekonomicznych dla całej inwestycji, dla określonych jednostek charakteryzujących inwestycję; można zadeklarować do dziesięciu jednostek charakteryzujących inwestycję
- uwzględnianie w kalkulacji zużycia technicznego obiektów – program umożliwia wyliczenie stopnia zużycia technicznego – średnioważonego lub na podstawie wzorów Rossa, dzięki czemu można łatwo oszacować wartość rzeczywistą obiektu, uwzględniając zużycie techniczne
- sporządzanie przedmiarów (obmiarów, zestawień ilości) zgodnie z wszelkimi zasadami stosowanymi w tym zakresie; przedmiary mogą zawierać wiele wyrażen algebraicznych, opisy i komentarze, wyniki cząstkowe (sumy pośrednie)
- opisanie każdej pozycji kosztów nazwą, kodem klasyfikacyjnym, jednostką miary; możliwość wprowadzenia do każdej pozycji kosztów wskaźnika cenowego, ilości jednostek odniesienia (ilości robót), wskaźników korekcyjnych, stawki podatku VAT; kody i opisy (nazwy) mogą być pobierane ze Wspólnego Słownika Zamówień (CPV), baz cenowych systemu SEKOCENBUD lub wprowadzone przez użytkownika; kody i opisy ze Wspólnego Słownika Zamówień mogą być również wstawiane na stronie tytułowej kosztorysu
- możliwość wprowadzania pozycji kosztów przy zastosowaniu wskaźników cenowych absolutnych (cen jednostkowych robót, elementów) na różnych poziomach agregacji
- możliwość wprowadzania pozycji relatywnych – liczonych wskaźnikiem procentowym od innych pozycji kosztów
- korzystanie ze wszystkich baz systemu SEKOCENBUD zawierających wskaźniki cenowe i ceny jednostkowe robót (WKI, BCO, BCM, BCA, BCD, BCJ – biuletyny cen robót) wydawanych w formie elektronicznej
- importowanie pełnych cenników robót, obiektów z internetowego portalu cenowego e-SEKOCENBUD oraz wyszukiwanie i pobieranie do kosztorysów pojedynczych pozycji kosztów w bazie portalu bezpośrednio z poziomu programu
- szeroki zakres definiowania strony tytułowej kosztorysu - pobieranie z bazy adresowej (tworzonej przez użytkownika) informacji o inwestorach, inwestycjach, podmiotach uczestniczących w realizacji inwestycji
- sporządzanie różnego rodzaju wydruków opracowanych dokumentów; na podstawie jednego dokumentu (kosztorysu) można sporządzić wiele różnych raportów, w zależności od potrzeb; możliwość wydrukowania gotowej wyceny zawierającej różne informacje; dla inwestycji złożonych z wielu obiektów można dodatkowo wydrukować zestawienia kosztów dla poszczególnych obiektów; raporty mogą zawierać różne informacje w zależności od wybranego widoku oraz poziomu agregacji, mogą zawierać także wyliczone przez program wskaźniki techniczno-ekonomiczne pomocne przy sporządzaniu analiz kosztów realizacji inwestycji; program ma przygotowane zestawy (szablony) wydruków dla WKI, PPRBiPP oraz „zwykłego” Kosztorysu, w oparciu o które można błyskawicznie sporządzić wydruki raportów dla potrzebnego typu dokumentu

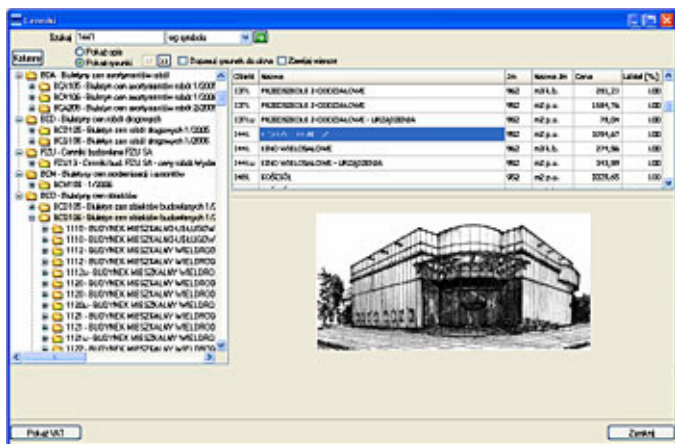
Rys 2: Okno wstawiania i modyfikacji składnika

Bazy cenowe SEKOCENBUD współpracujące z programem SeKo WKI-Plan

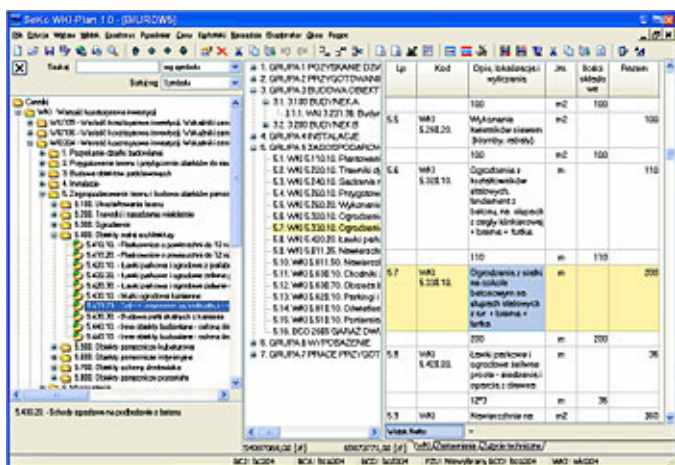
Program umożliwia korzystanie z następujących rodzajów cenników:

- SEKOCENBUD na CD:
 - Wartość kosztorysowa inwestycji – wskaźniki cenowe WKI
 - BCJ - Biuletyny cen robót (ziemnych-inżynierskich, budowlanych inwestycyjnych, instalacyjnych, elektrycznych, remontowo-budowlanych oraz zabytkowych)
 - BCO (Biuletyn cen obiektów budowlanych: kubaturowych i inżynierskich)
 - BCM (Biuletyn cen modernizacji i remontów)
 - BCA (Biuletyn cen asortymentów robót)
 - BCD (Biuletyn cen robót drogowych uwzględniający warunki OST)
- e-SEKOCENBUD – ceny z internetowego portalu cenowego
- Cenniki budowlane PZU S.A. – na CD

Import wszystkich cenników dokonywany jest w prosty, zautomatyzowany sposób z poziomu programu. Ceny z portalu e-SEKOCENBUD mogą być również pobierane on-line. W trakcie wprowadzania do kosztorysu poszczególnych pozycji kosztów można korzystać z dowolnych cenników zaimportowanych do programu, natomiast podczas automatycznej przeceny kosztorysu pobierane są ceny z cenników „wybranych”, których w danym momencie może być maksymalnie 7 (każdy innego typu). W cennikach „wybranych” można także określić poziom, z którego ma być pobierana cena.



Rys 3: Widok okna cennika BCO



Rys 4: Pobieranie pozycji kosztów z cennika do kosztorysu metodą drag&drop

Zalety programu SeKo WKI-Plan

- nowoczesny i przyjazny interfejs
- szybkie i łatwe tworzenie oraz modyfikacja kalkulacji
- kilka form prezentacji kalkulacji i przedmiaru: Widok drzewiasty, Widok netto, Widok brutto, Przedmiar, Widoki mieszane (formuła kalkulacyjna + widok przedmiaru)
- gwarantowana kompatybilność przy współpracy z bazami cenowymi SEKOCENBUD na CD i z portalem e-Sekocenbud
- pełna kompatybilność z programami SeKo PRIX i SeKo-WKI – wczytywanie kosztorysów utworzonych w tych programach
- możliwość automatycznej przeceny wszystkich typów kosztorysów w oparciu o dostępne cenniki
- eksport głównych widoków kalkulacji i zestawień do formatu HTML
- możliwość wyliczenia stopnia zużycia technicznego – średnioważonego lub na podstawie wzorów Rossa, dzięki czemu można łatwo oszacować wartość rzeczywistą obiektu, uwzględniając zużycie techniczne
- baza programu zawierająca różnego rodzaju współczynniki korekcyjne: regionalne, współczynniki zakresu robót, współczynnik dla „systemu gospodarczego”, dzięki czemu program może być wykorzystywany do szacowania nieruchomości
- możliwość pobierania pozycji z cenników metodą Drag&drop
- przenoszenie składników metodą Drag&drop
- pobieranie z BCO i BCM całych obiektów wraz ze strukturą (podziałem na elementy i asortymenty)
- wbudowana baza przeliczników jednostek miar
- wbudowany edytor tekstu o zaawansowanych możliwościach, pozwalający tworzyć różnego rodzaju dokumenty dodatkowe
- dostępność profesjonalnej pomocy Ekspertów systemu SEKOCENBUD w zakresie obsługi technicznej programu
- gwarancja aktualizacji programu w miarę potrzeb użytkowników i zmieniających się przepisów

W CENIE PROGRAMU:

- AKTUALNE półroczne bazy cenowe (na CD) na jedno półrocze (WKI – wskaźniki cenowe, biuletyny cen jednostkowych robót – BCJ, biuletyny zagregowane – BCO, BCA, BCD, BCM)
- podręcznik użytkownika